

EXTREMADURA, PATRIMONIO DE LA HUMANIDAD

Días 1-4 Mayo (4 Días/3 Noches)



LOS VIAJES DE ANPE



Día 1 de Mayo: Asturias –Plasencia (462Km) - Mérida (151Km)

Salida a primera hora de la mañana (06.30 Gijón-Gota de leche, 07.00 Oviedo, flete a consejerías) en dirección a Plasencia efectuando en ruta las paradas establecidas. Llegada estimada a Plasencia sobre las 13.00Horas-13.30H). Tiempo libre para recorrer esta preciosa ciudad a orillas del río Jerte.



Plasencia cuenta con un casco histórico fruto de su estratégico enclave en la Ruta de la Plata. Esta localidad fue habitada por romanos y árabes hasta que en el siglo XII Alfonso VIII la reconquistó y repobló.

A partir del siglo XV la nobleza de la región se traslada a esta ciudad, determinando su fisonomía actual; Palacios, casas nobles e importantes construcciones religiosas, componen un singular barrio monumental.



Su trazado medieval se nos muestra claramente en los restos de sus murallas, entre los cuales destacan torreones y puertas, como la del Sol del postigo de Santa María.

En el centro de Plasencia se levanta su Plaza Mayor. Comida (**No incluida**). Sobre las 17.00H, si el grupo así lo desea, se valdrá con dirección a Mérida, Llegada estimada a Mérida sobre las 19.30H. Acomodación y tiempo libre hasta la hora de la **cena incluida**, en el hotel...



Día 2 de Mayo: Cáceres (73km) y Trujillo (45Km)

Desayuno temprano y salida hacia la capital de la provincia, Cáceres acompañados por nuestro guía turístico.

Llegada y visita guiada de la Ciudad.



Cáceres es una de las ciudades Patrimonio de la Humanidad de nuestro país. Con el tercer conjunto monumental más grande de Europa, en esta ciudad podrás transportarte a la época del Renacimiento y, sobre todo, a la medieval gracias a sus calles, plazas, palacios y murallas especialmente bien conservados.

De la mano de nuestro guía conoceremos , sin lugar a dudas, uno de los mejores lugares por los que pasear, si te gusta descubrir Cultura, Historia y Belleza a cada paso.



Comida en un restaurante local (**Incluida**) y seguidamente continuación hacia Trujillo donde nos estará esperando la guía oficial de la ciudad, para mostrarnos lo más relevante de Trujillo, famosa por ser cuna de conquistadores como

Francisco Pizarro y Francisco de Orellana, además de ser, Ciudad, nombrada por la Unesco, como Bien Cultural.

En estos días se celebran fiestas y certámenes en la ciudad por lo que hemos de prever un gran bullicio en sus calles.

Tiempo libre y cena (**No incluida**) para disfrutar del ambiente festivo del día.

Regreso a Mérida y **alojamiento**.



Día 03 de Mayo: Mérida – Guadalupe

Desayuno y visita de Mérida, acompañados por nuestro ya conocido guía Juan Luis.

La ciudad de Mérida, Patrimonio de la Humanidad por la Unesco desde 1993, acoge en su seno los vestigios de un complejo entramado de ciudades, que se han superpuesto sucesivamente, desde la fundación de la Colonia Augusta Emérita en el año 25 antes de Cristo.

Conocer el Teatro y el anfiteatro Romano es realizar un viaje al pasado y una inmersión en la época romana (**Entrada incluida a ambos recintos**).



Almuerzo incluido, en nuestro hotel para continuar la tarde conociendo el Monasterio de Guadalupe (125Km).

A las 17.00H. los monjes del Real Monasterio de Nuestra Señora de Guadalupe nos estarán esperando para realizar la visita a este imponente complejo franciscano declarado por la Unesco Patrimonio de la Humanidad. (Duración estimada 45 minutos).

El Real Monasterio de Santa María de Guadalupe ilustra cuatro siglos de arquitectura religiosa en España, al tiempo que se encuentra vinculado a dos hechos de gran trascendencia histórica que ocurrieron en 1492: el final de la Reconquista por los Reyes Católicos y la llegada de Cristóbal Colón a América.





El Monasterio no fue solo un centro religioso de primer orden sino también cultural, con una importante escuela de médicos, hospital, *scriptorium* y biblioteca. Además, fue escenario de significativos acontecimientos, como la visita, en 1492 de los Reyes Católicos para agradecer a la Virgen la reconquista de Granada, último enclave islámico en la Península, o la de Cristóbal

Colón para solicitar financiación en su expedición a las Indias.

Tiempo libre y cena especial **(Incluida)** de despedida para el grupo en un acogedor y renombrado restaurante de Guadalupe, donde, como es tradición, pondremos el broche final de nuestro viaje a Extremadura.

Regreso a nuestro hotel y alojamiento.



Día 04 de Mayo: Mérida -(272km) Salamanca -(335km) Asturias

Desayuno y abandono del hotel. Nuestro bus nos llevara de regreso a casa no sin aprovechar nuestro camino, por la ruta de la Plata, para hacer una parada en Salamanca.

Tiempo libre y almuerzo **(No incluido)**.

Salamanca, la joya de Castilla y León, es una ciudad que respira historia en cada rincón. Con su universidad, una de las más antiguas de Europa, sus catedrales góticas y su esencia medieval, Salamanca es un imán para amantes de la historia, la cultura y el arte.





a lo largo de los siglos, ha sido un crisol de culturas, influencias y acontecimientos. Uno de los tesoros más emblemáticos de la ciudad es su Universidad, fundada en 1218, que ha sido un faro de conocimiento durante casi ocho siglos.



Como dato curioso, decir que Salamanca tiene hasta ocho ciudades tocayas en el mundo. No son charros y no tienen el reconocimiento como Patrimonio de la

Humanidad, pero comparten la misma denominación a pesar de estar a miles de kilómetros, podemos encontrarlas repartidas en países como Estados Unidos, Colombia, Venezuela, Chile, México, Panamá y Australia.

A la hora establecida (Aprox. 16.00h), retomaremos nuestra ruta hacia Asturias. Llegada estimada a partir de las 20.00h y FIN DEL VIAJE Y NUESTROS SERVICIOS

PRECIO BASADO EN UN GRUPO DE 50 PERSONAS

Precio por persona en habitación doble.....	410€
Suplemento habitación individual.....	114€
Descuento 3ª persona en triple.....	-30€
Descuento niño hasta 12 años con dos adultos.....	-55€
Descuento niño hasta 12 años con un solo adulto...	-25€

PRECIO BASADO EN UN GRUPO DE 40 PERSONAS

Precio por persona en habitación doble.....	425€
Suplemento habitación individual.....	114€

PRECIO BASADO EN UN GRUPO DE 30 PERSONAS

Precio por persona en habitación doble.....	505€
Suplemento habitación individual.....	114€

EL PRECIO INCLUYE:

- Autocar a disposición del grupo
- Estancia de 4 días/3 noches hotel Velada Mérida****
- Desayunos buffet
- Una comida (día 3) y una cena en el hotel (día 1)
- Comida en restaurante local de Cáceres (día 2)
- Cena especial ANPE en Guadalupe (día 3)
- Visita guiada de Mérida con entrada al Teatro y Anfiteatro
- Visita guiada de Cáceres
- Visita guiada de Trujillo
- Entrada y visita al Real Monasterio de Guadalupe
- Guía correo de ANPE
- Dietas y alojamiento del conductor
- Seguro turístico

Organiza:

Estamos en Modo Viaje (Asturias)

licencia AV 327 AS



www.estamosenmodoviaje.com

info@estamosenmodoviaje.com



CT: Chelo Muñiz Fernández 671805753



De conformidad con el Reglamento Europeo de Protección de Datos y con arreglo a la Ley 3/2018 de Protección de Datos y Garantías Digitales. Estamos en Modo Viaje, como responsable del tratamiento le informa de lo siguiente: Los datos personales serán tratados con la finalidad de presentarle los servicios descritos; la legitimidad con la que se utilizan dichos datos será para el cumplimiento de las presentes obligaciones contractuales; la duración del tratamiento se extenderá mientras dure la relación contractual y posteriormente por los plazos legales de conservación aplicables; los datos podrán ser comunicados a aquellos organismos públicos y privados necesarios para el desarrollo de los servicios descritos en el presente contrato así como a los proveedores de los servicios auxiliares del viaje contratado: podrá ejercer los derechos otorgados por la normativa de protección de datos para acceder, limitar, oponerse o portar sus datos mediante escrito dirigido a la responsable de protección de datos María del C. Muñiz Fernandez Nif 10842931H en correo info@estamosenmodoviaje.com y en el caso de que lo considere oportuno, podrá presentar una reclamación ante la Agencia Española de Protección de datos.

Nuestro Seguro:

Seguro Excursiones Inclusión

Condiciones generales

[Enlace](#)

EQUIPAJES

PÉRDIDAS MATERIALES

30,00€

ASISTENCIA PERSONAS

GASTOS MÉDICOS, QUIRÚRGICOS, FARMACEÚTICOS Y DE HOSPITALIZACIÓN.

• POR GASTOS INCURRIDOS EN ESPAÑA Y DERIVADOS DE UNA ENFERMEDAD O ACCIDENTE OCURRIDOS EN ESPAÑA - 600,00€

• POR GASTOS INCURRIDOS EN EUROPA Y DERIVADOS DE UNA ENFERMEDAD O ACCIDENTE OCURRIDOS EN EUROPA - 900,00€

REPATRIACIÓN O TRANSPORTE SANITARIO DE HERIDOS O ENFERMOS

ILIMITADO

REPATRIACIÓN O TRANSPORTE DE FALLECIDOS

ILIMITADO

REPATRIACIÓN DE DOS ACOMPAÑANTES

ILIMITADO

TRANSMISIÓN DE MENSAJES

INCLUIDO

INCLUIDO SERVICIO DE EMERGENCIAS 24 HORAS TELÉFONO: DESDE ESPAÑA 91.344.11.55 DESDE EL

EXTRANJERO: +34 91 344 11 55

Seguro opcional de Asistencia y cancelación:

Asistencia + Anulación

Seguro Asistencia + Anulación

Condiciones generales

[Enlace](#)

EQUIPAJES

PÉRDIDAS MATERIALES

600,00€

DEMORA EN LA ENTREGA

150,00€

DEMORA DE VIAJE

DEMORA DE VIAJE EN LA SALIDA DEL MEDIO DE TRANSPORTE (SI ES SUPERIOR A 6 HORAS)

90,00€

ANULACIÓN DE LA SALIDA DEL MEDIO DE TRANSPORTE DEBIDO A HUELGA

90,00€

PERDIDA DE ENLACES POR RETRASO DEL MEDIO DE TRANSPORTE

90,00€

PERDIDA DEL MEDIO DE TRANSPORTE POR ACCIDENTE "IN ITINERE"

90,00€

DENEGACIÓN DE EMBARQUE ("OVER BOOKING")

90,00€

EXTENSIÓN DE VIAJE

300,00€

ASISTENCIA PERSONAS

GASTOS MÉDICOS, QUIRÚRGICOS, FARMACEÚTICOS Y DE HOSPITALIZACIÓN.

POR GASTOS INCURRIDOS EN ESPAÑA Y DERIVADOS DE UNA ENFERMEDAD O ACCIDENTE

900,00€

OCURRIDOS EN ESPAÑA

GASTOS DE ODONTÓLOGO

150,00€

PROLONGACIÓN DE ESTANCIA EN HOTEL CON 60,00- EUROS/DÍA HASTA UN LÍMITE DE

600,00€

REPATRIACIÓN O TRANSPORTE SANITARIO DE HERIDOS O ENFERMOS

ILIMITADO

REPATRIACIÓN O TRANSPORTE DE FALLECIDOS

ILIMITADO

DESPLAZAMIENTO DE UN ACOMPAÑANTE EN CASO DE HOSPITALIZACIÓN

ILIMITADO

ESTANCIA DEL ACOMPAÑANTE DESPLAZADO CON 60,00.- EUROS/DÍA HASTA UN LÍMITE DE

600,00€

REPATRIACIÓN DE UN ACOMPAÑANTE

ILIMITADO

REPATRIACIÓN O TRANSPORTE DE MENORES

ILIMITADO

REGRESO DEL ASEGURADO POR FALLECIMIENTO DE UN FAMILIAR NO ASEGURADO

ILIMITADO

REGRESO DEL ASEGURADO POR HOSPITALIZACIÓN DE UN FAMILIAR NO ASEGURADO

ILIMITADO

REGRESO ANTICIPADO POR SINIESTRO GRAVE EN EL HOGAR O DESPACHO PROFESIONAL

ILIMITADO

TRANSMISIÓN DE MENSAJES

INCLUIDO

AYUDA A LA LOCALIZACIÓN Y ENVÍO DE EQUIPAJES

INCLUIDO

AYUDA EN VIAJE

INCLUIDO

ESCOLTA DE RESTOS MORTALES (GASTOS DE ESTANCIA, SI EL ÓBITO ES EN EL EXTRANJERO,

300,00€

CON 60,00€/DÍA HASTA UN LÍMITE DE

RESPONSABILIDAD CIVIL

RESPONSABILIDAD CIVIL PRIVADA

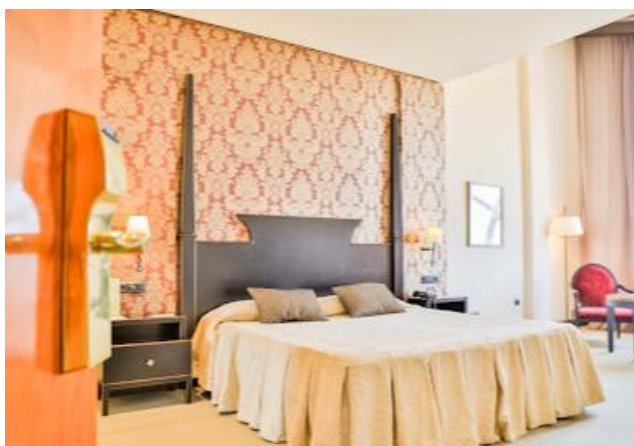
60.000 €

ANULACIÓN

GASTOS POR ANULACIÓN DE VIAJE

800,00€

Nuestro hotel:



En Hotel Velada Mérida ****, estamos comprometidos con hacer que su visita a Mérida sea tan confortable como la rica historia que nos rodea. A un paso del Teatro Romano, nuestro hotel es el punto de partida perfecto para aventurarse en un viaje por el tiempo.

La habitación dispone de: aire acondicionado, Wifi gratis, Caja fuerte, Teléfono directo, Mini bar, Escritorio, Secador de pelo y TV de pantalla plana.

POLITICA DE RESERVA Y CANCELACION:

Depósito de 70€ por persona a la hora de realizar la reserva (antes de 15 de febrero)

Resto del pago 45 días antes de la entrada

GASTOS DE CANCELACION:

Después del 15feb 60€ por persona

65 días antes de la entrada 70€

40 días antes de la entrada 85€

30 días antes de la entrada 95€

21 días antes de la entrada 115€

14 días antes de la entrada 200€

48h antes de la entrada gastos del total del viaje